

R7三林 県営林素材生産事業(東祖谷県有林)  
施業図



- 東祖谷県有林外周
- 施業範囲(搬出間伐)
- 開設作業路
- 既設作業路

木材集積場

1:5000







R7三林 県営林素材生産事業(東祖谷県有林)  
施業図(拡大)



施業地内作業路面積 0.66ha  
・開設作業路 0.04ha (延長 95m 幅員4.2m)  
・既設作業路 0.62ha (延長 1465m 幅員4.2m)

間伐面積=9.10ha-0.66ha=8.44ha

-  東祖谷県有林外周
-  施業範囲(搬出間伐)
-  開設作業路
-  既設作業路

1:2500

R7三林 県営林素材生産事業(東祖谷県有林)  
スイングヤード集材図









- 施業範囲
- 開設作業路
- 既設作業路
- スイングヤード関係
  - スイングヤード不要区域 3.23ha
  - スイングヤード必要区域 5.21ha

0 100 200 m

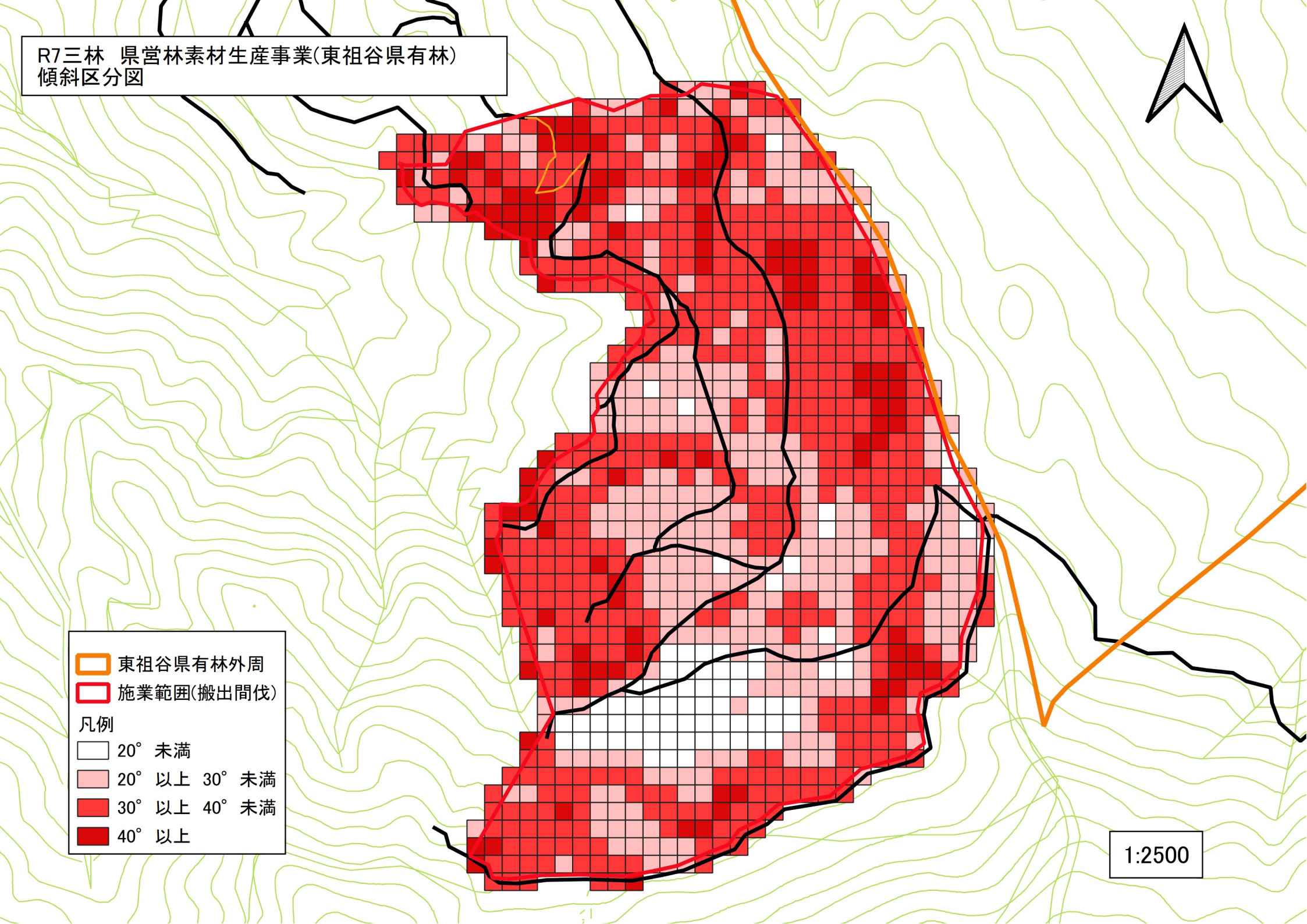


R7三林 県営林素材生産事業(東祖谷県有林)  
傾斜区分図

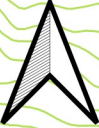


-  東祖谷県有林外周
-  施業範囲(搬出間伐)
- 凡例
-  20° 未満
-  20° 以上 30° 未満
-  30° 以上 40° 未満
-  40° 以上

1:2500



R7三林 県営林素材生産事業(東祖谷県有林)  
フォワーダ平均運搬距離算定図



東祖谷県有林外周

施業範囲(搬出間伐)

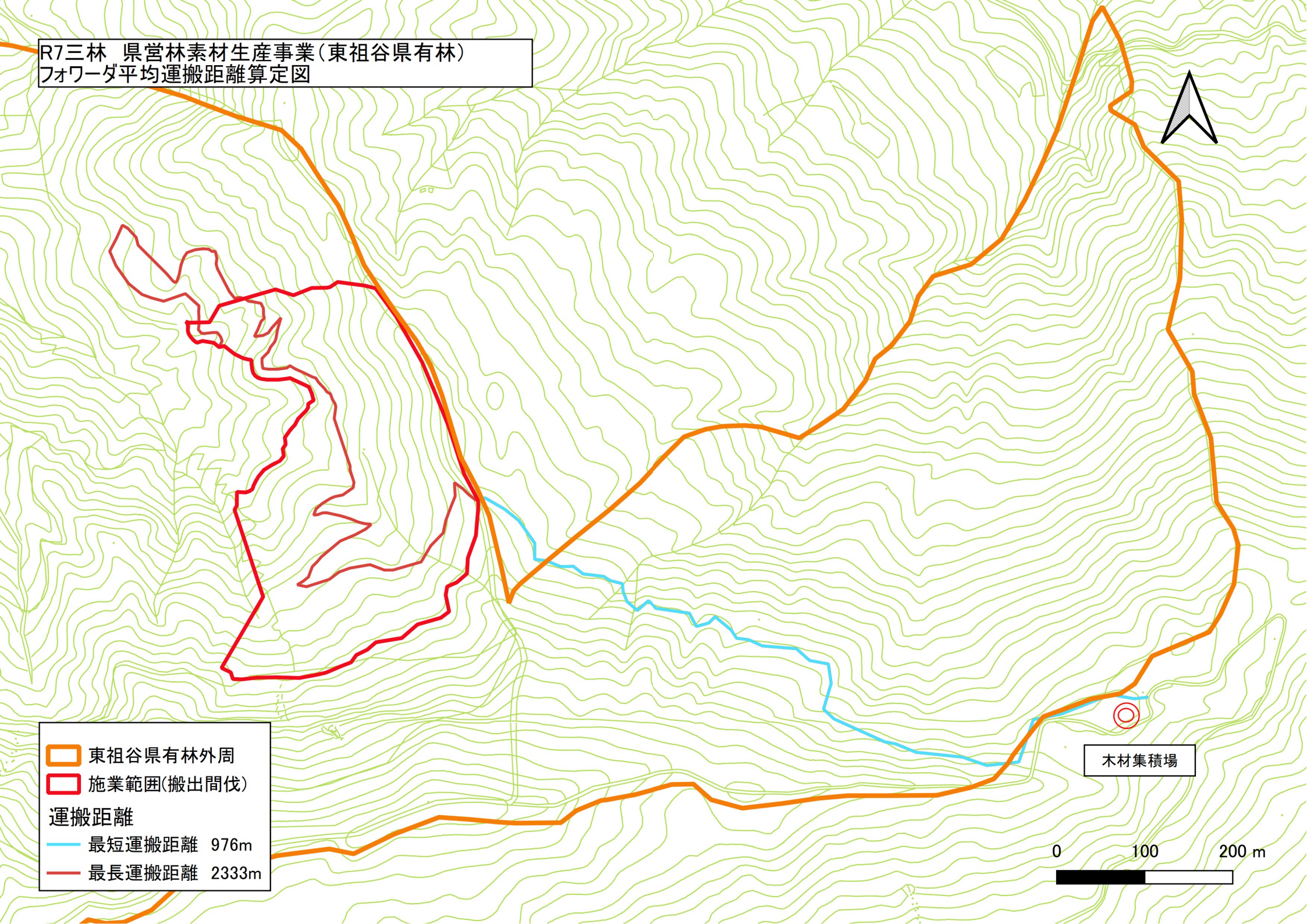
運搬距離

最短運搬距離 976m

最長運搬距離 2333m

木材集積場

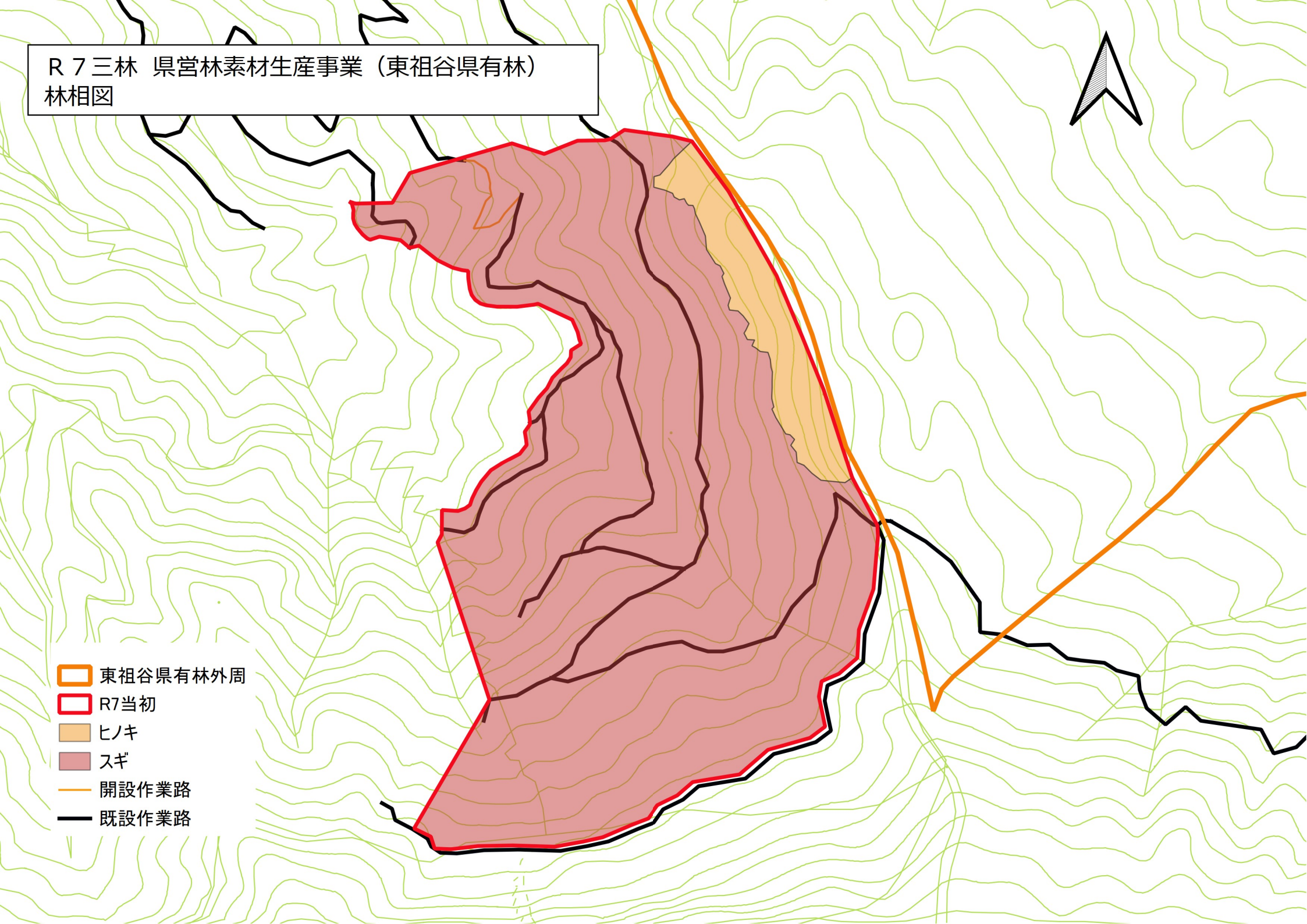
0 100 200 m



R 7三林 県営林素材生産事業（東祖谷県有林）  
林相図



- 東祖谷県有林外周
- R7当初
- ヒノキ
- スギ
- 開設作業路
- 既設作業路



# R7三林 県営林素材生産事業(東祖谷県有林) 施行定規図

## 【丸太横断工標準施工図】

